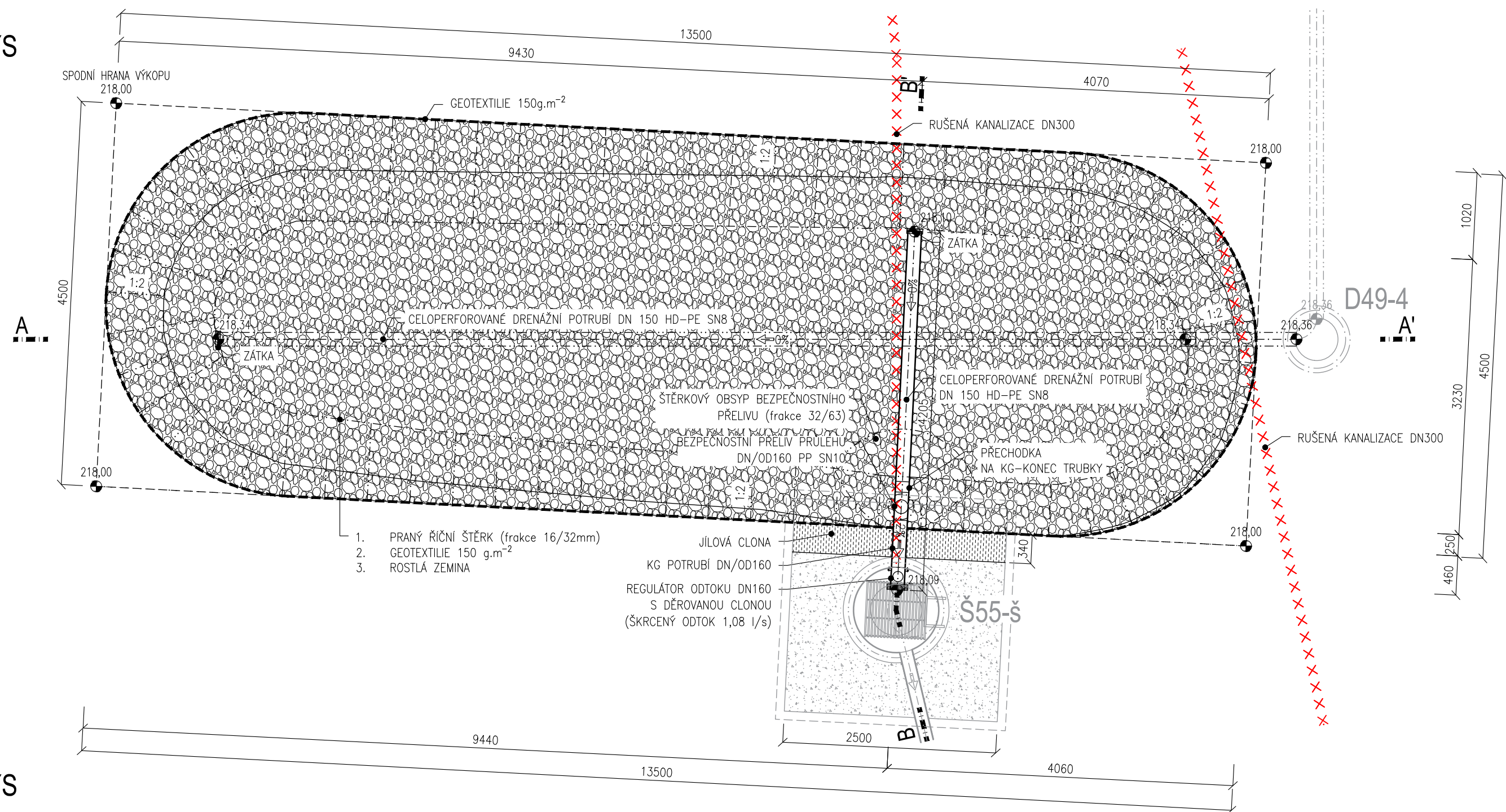
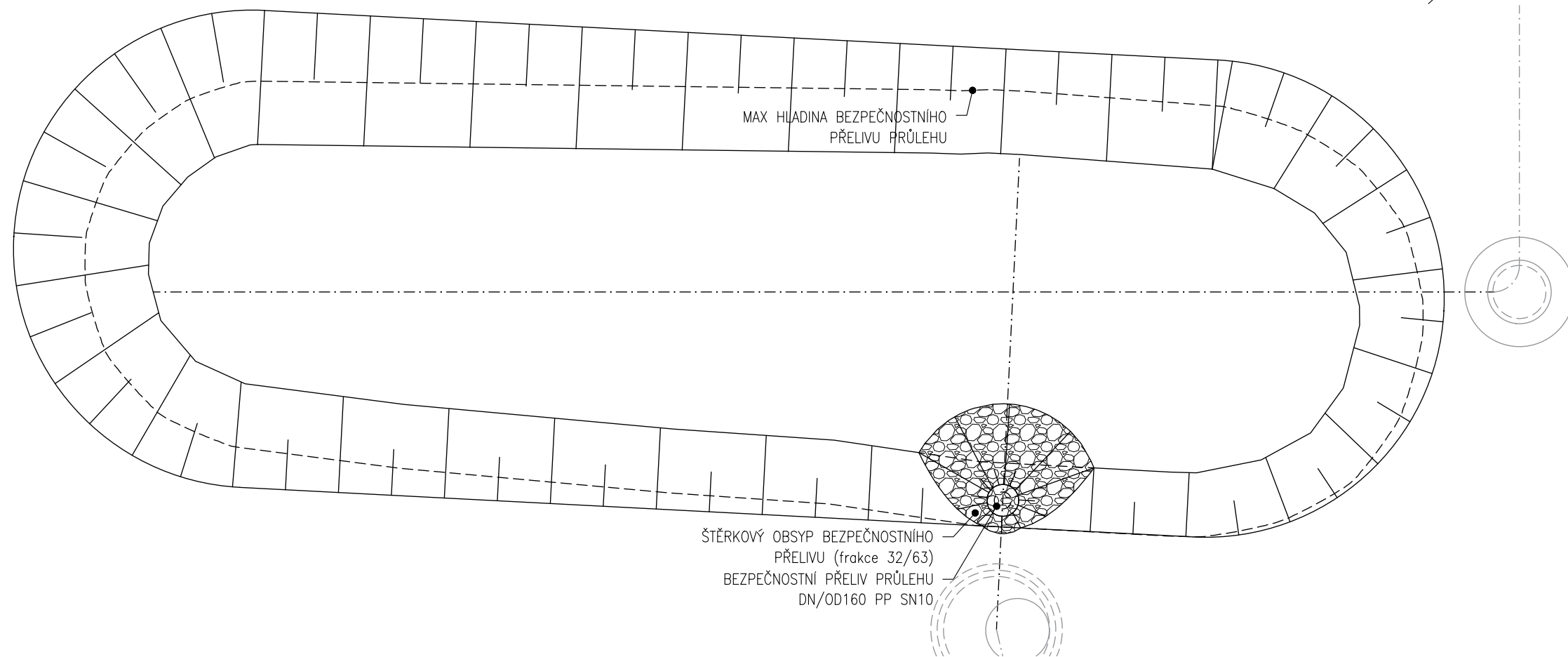


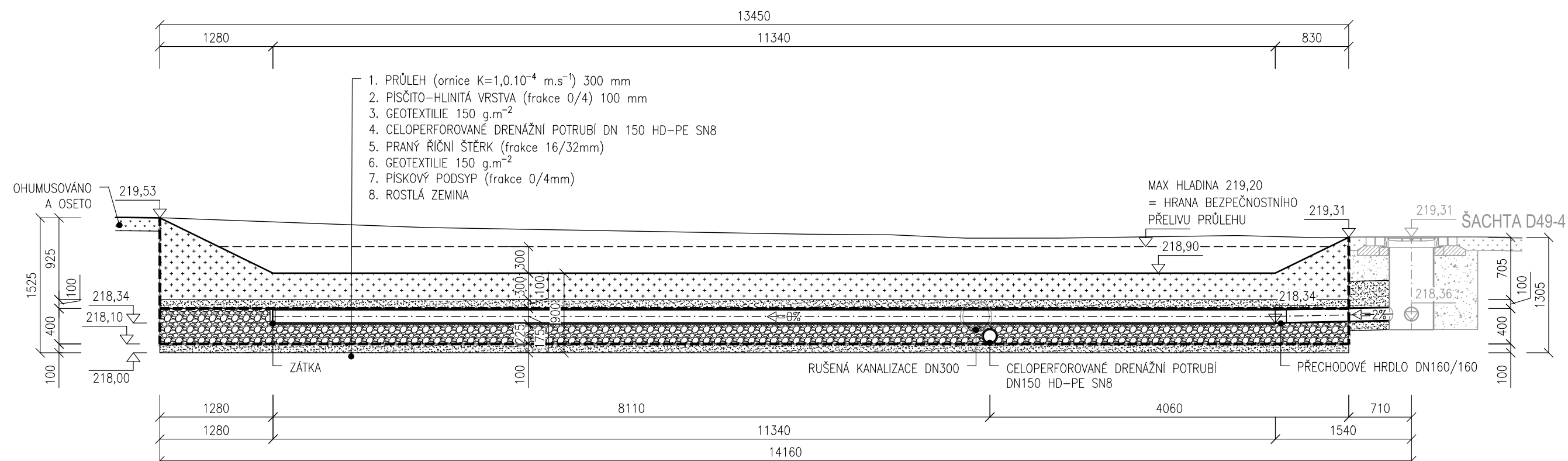
PŪDORYS
1:50



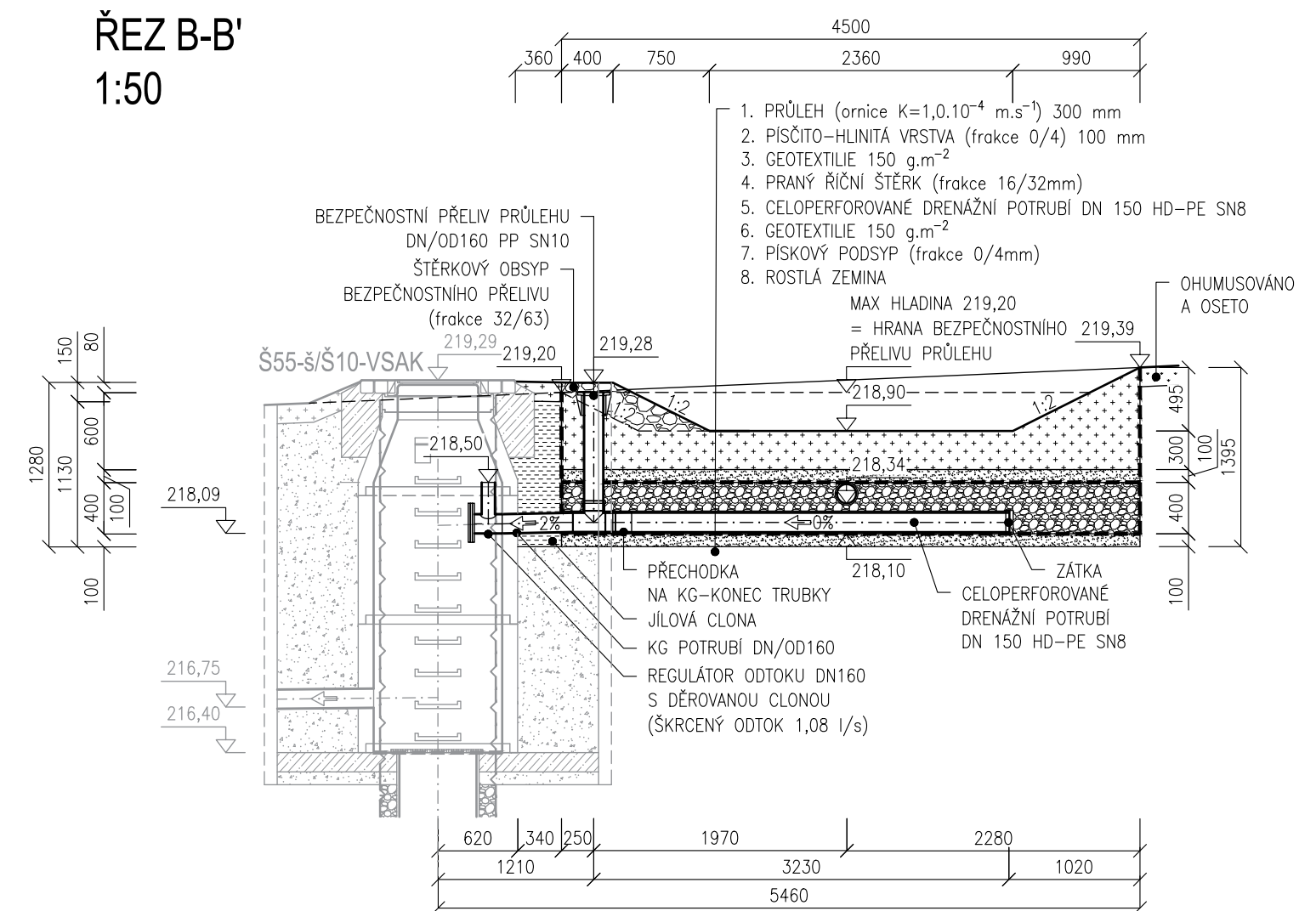
PŪDORYS
1:50



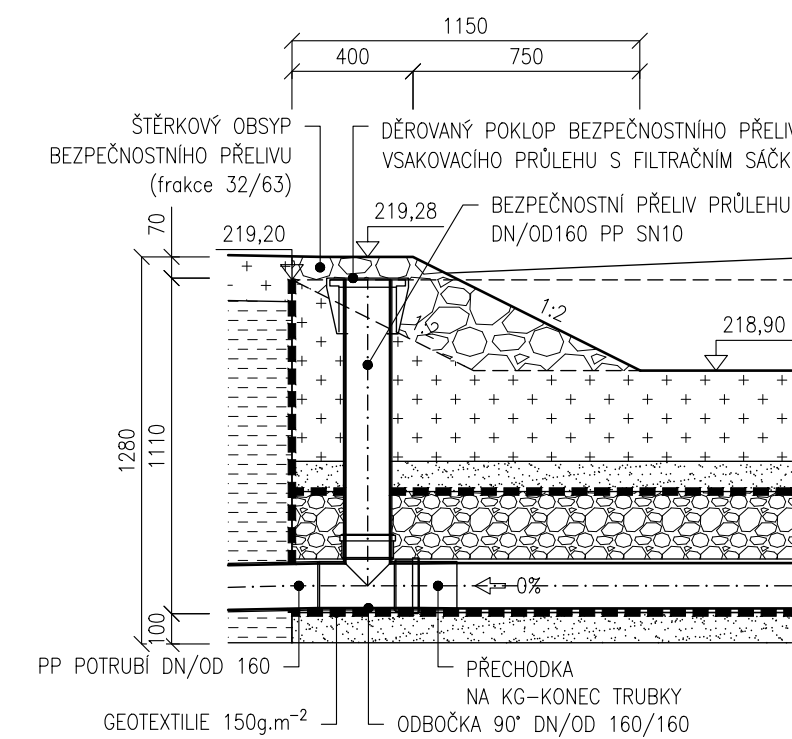
ŘEZ A-A'
1:50



ŘEZ B-B'
1:50



DETAIL BEZPEČNOSTNÍHO PŘELIVU PRŮLEHU
1:25




POZNÁMKA:

1. ZEMNÍ PRÁCE BUDOU PROVÁDĚNY PO VYTČENÍ INŽENÝRSKÝCH SÍTÍ A JEJICH OVĚŘENÍ RUČNĚ KOPÁNÝMI SONDAMI.
2. V RÁMCI STAVENIŠTĚ SE MOHOU NACHÁZĚT ROZVODY NEZAKRESLENÉ V PD – ZEMNÍ PRÁCE JE NUTNÉ PROVÁDĚT S MAX. OPATRNOSTÍ.
3. RÝH UŽE PROVĚST BEZ PAŽENÍ DO HL. 1,2 m.
4. POKUD BY BYLA STABILITA STĚNÝ VÝKOPU OHROŽENA VIBRACEMI, KLIMATICKÝMI VLIVY, PROVOZEM NA STAVENIŠTĚ APOD. MUSÍ SE PAŽIT DO HLUBOKY 0,7 m.
5. VZNIKLA ŠTĚRBINA MEZI PAŽENÍM A ROSTLOU ZEMINOU BUDE VYPLNĚNA OBYSPEM TAK, ABY PAŽENÍ AKTIVNĚ PŮSOBLO NA OKOLNÍ TERÉN.

D.1.2 FÁZE 2.1

SOUŘADNICOVÝ SYSTÉM : S-JTSK
VÝŠKOVÝ SYSTÉM : B.p.v.

| | | | | | |
|--|--|---|--|---|------------|
| VEDOUČÍ PROJEKTANT - HIP | | ING. PETR BIJOK | |  | |
| ZODPOVĚDNÝ PROJEKTANT | | ING. JIŘÍ VÍTEK | | | |
| VYPRACOVAL | | ING. VERONIKA BRYCHTOVÁ | | | |
| KONTROLOVAL | | ING. ARCH. MICHAELA VACKOVÁ, PH.D. | | | |
| KRAJ / KATASTRÁLNÍ ÚZEMÍ | | JIHOMORAVSKÝ / ŠTÝŘICE | | | |
| OBJEDNATEL, INVESTOR | | STATUTÁRNÍ MĚSTO BRNO, Dominikánské nám. 196/1, 602 00 Brno | | ZAK. Č. 20797 | |
| NÁZEV AKCE: | | | | DATUM | ÚNOR 2022 |
| NÁZEV OBJEKTU: REKONSTRUKCE ASFALTOVÝCH CEST NA ÚSTŘEDNÍM HRBITOVĚ MĚSTA BRNA SO301 AREÁLOVÝ ODVODŇOVACÍ SYSTÉM | | | | FORMÁT | 6 x A4 |
| | | | | MĚŘITKO | 1:25; 1:50 |
| | | | | STUPEŇ | PDPS |
| | | | | ZAK. ČÍSLO | 200180 |
| NÁZEV VÝKRESU: | | | | Č. SOUPRAVY | Č. VÝKRESU |
| VSAKOVACÍ PRŮLEH VPR1 | | | | | 08 |